

Obra acabada usando el CRAS



Las laderas rocosas son lugares donde el CRAS -cemento demoledor fabricado por la empresa alavesa Kayati SL- suele estar presente lo mismo se trate de eliminar rocas sueltas que hacen peligrar viviendas o vías de comunicación, que cuando se trata de hacer vaciados para facilitar la construcción posterior de edificios.

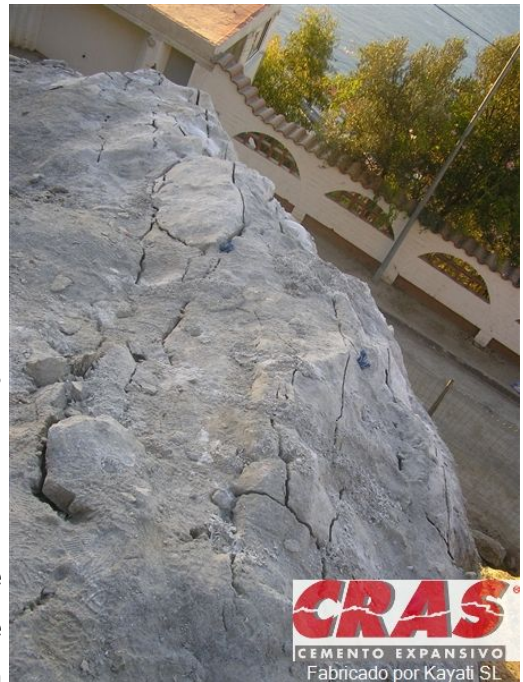
que el CRAS ha sido utilizado para realizar la demolición de terreno rocoso, en entorno urbano, con objeto de hacer un vaciado para la posterior construcción de una vivienda.

Las fotos que acompañan a esta nota dan cuenta de los trabajos en los que ha intervenido el CRAS. Se trataba de un entorno de difícil acceso, en el que las cualidades demoledoras del producto de Kayati SL son aún más valoradas.



En las imágenes se aprecia el proceso de perforación de la roca

a demoler. Se realizaron orificios de diámetro 45 mm, repartidos formando una red de 40 x 40 cm, con zonas de más amplio espaciado, de 50 cm x 50 cm. Se observa también la rotura de la roca, y el resultado final, semanas después, tras la retirada de escombros: un armazón de hormigón, esqueleto del edificio que se está construyendo en el lugar que ocupaba la roca antes de encontrarse con el CRAS.





Para más información sobre el CRAS, sus aplicaciones y los proyectos que contacte con Kayati SL en las siguiente dirección:

KAYATI SL

Magdalena, 14 - 5º B

E-01008 VITORIA-GASTEIZ

(ESPAÑA/SPAIN)

Tel. +34 945 135 626

Fax +34 945 130 592

e-mail: kayati@kayati.com

www.kayati.com

